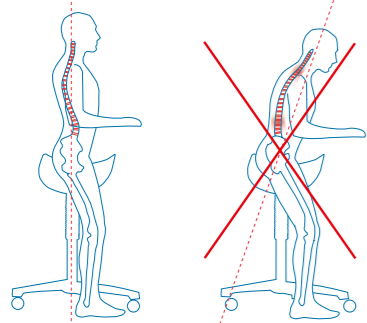


Mein Score Sattelstuhl; optimale Bedienbarkeit

SCORE®

da sitzt man gut

- 1 Die Rückenlehne ist anatomisch geformt und bietet ausreichend Schulter-Freiheit sowie eine gute Unterstützung für den unteren Rückenbereich
- 2 Anatomisch geformter Sattel, der die Position des Beckens und der Wirbelsäule für eine entspannte Haltung verbessert.
- 3 Um die Neigung Ihrem Sattelstuhl mit verstellbarem Sitzwinkel richtig anzupassen, ziehen Sie den Hebel hoch und beugen sich gleichzeitig mit Ihrem Oberkörper leicht nach vorne. Dadurch kippt die Sitzfläche. Stellen Sie sicher, dass die Höhe Ihres Beckens richtig in Position ist für eine korrekte und gesunde Rückenhaltung.



- 4 Um Ihren Sattelstuhl auf die richtige Höhe einzustellen, ziehen Sie den seitlichen Hebel nach oben. Ihr Sattelstuhl hat dann die richtige Höhe, wenn die Füße auf dem Boden stehen und die Knie leicht gebeugt sind.
- 5 Optional ist das „Balance-System“ möglich: Anpassung der Sitzfläche bei Änderung der Sitzposition. Hierbei wird die Rückenmuskulatur trainiert und eine Kräftigung findet statt.

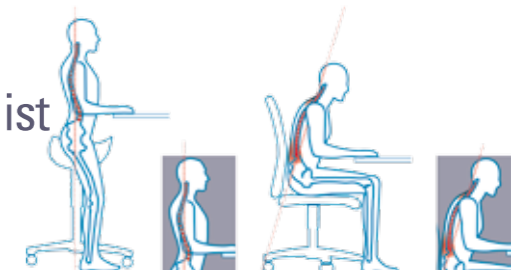


- 6 Standardgröße des Aluminium-Fußkreuzes sind Ø 54 cm mit großen Lenkrollen, um Ihre Mobilität zu erhöhen.



Sattelstuhl Jumper und Amazona

- anatomisch geformte Sitzfläche
- erhältlich mit einer schmaleren oder einer breiteren Sitzfläche
- können ausgestattet werden mit einem „Balance-System“ (nur Modelle ohne Rückenlehne)
- kann auch nahtlos gepolstert werden, für Arbeitsplätze bei denen Hygiene sehr wichtig ist
- NEU, erhältlich auch in „bicolor“ Ausführung
- Lenkrollen Ø 65mm, für optimale Mobilität



Ihre Score Händler

SCORE®

Score BV
Feithspark 5,
NL-9356 BX Tolbert
The Netherlands
T. + 31 (0)594-554000
F. + 31 (0)594-554040
E. info@scorenl.com

scorenl.com

Bicolor Jumper/Amazone



NEU ist die Ausführung in bicolor. Die zweifarbige Polsterung für Sattelstühle. Die Sitzfläche ist in den Standard-Farben Stamskin: Hellgrün, Hellrot und Hellorange lieferbar. Die Kante des Sattelstuhles ist in Anthrazit. Bei Ausführung mit Rückenlehne wird diese Standardmäßig in Anthrazit geliefert. Andere Farbkombinationen sind gegen Aufpreis möglich.



NEU!
Bicolor Sattelstühle



Jumper/Amazone

Der Sattelstuhl Jumper hat eine breitere Sitzfläche gegenüber dem Sattelstuhl Amazone. Standardpolster in Kunstleder Schwarz oder Stamskin in verschiedenen Farben. Die Gasfeder ist höhenverstellbar. Weiterhin gibt es zahlreiche Optionen wie z.B. "Balance-System", Sitzfläche in der Neigung verstellbar, Höhenverstellung per Fußbedienung, Fußstritting etc.!

Nahtlos gepolstert

Für hygienische Arbeitsplätze bieten wir nahtlose Polsterung an. Durch das Fehlen von Nähten kann sich Schmutz nicht ansammeln, z.B. für Zahnmedizin, Chirurgie, Labor und Unterricht. Die nahtlose Polsterung ist für den Sattelstuhl Jumper und Amazone möglich.



Jumper/Amazone Rückenlehne

Sattelstühle mit ergonomisch geformter Rückenlehne mit ein durchdachtes Design wobei das Gefühl von Bewegungsfreiheit nicht eingeschränkt ist. Diese Rückenlehne ist in der Höhe und im Winkel verstellbar. Bicolor Modelle mit Rückenlehne werden Standardmäßig in Anthrazit geliefert. Andere Farbkombinationen sind gegen Aufpreis möglich.



Barrage

Mit ergonomisch geformter Rückenlehne und Armlehnen. Diese Armlehnen bieten eine zusätzliche Unterstützung, um Nacken- und Schulterbeschwerden zu eliminieren bzw. diesen Beschwerden vorzubeugen. Der Sattelstuhl ist lieferbar als Jumper und Amazone Variante.



Jolly

Der Sattelstuhl Jolly hat eine Sitzfläche in Form eines Fahrradsattels und ist ausgestattet mit einem festen Sitzwinkel. Dies ist eine ideale Steh-Sitz-Hilfe für überall dort, wo eingeschränkte Beinfreiheit herrscht.

Jumper Balance en Amazone Balance



De zadelkrukken van Score kunnen extra worden uitgerust met een uniek instelbaar balance-mechaniek.

Het balance-mechaniek beweegt mee in de richting van het zwaartepunt van het bovenlichaam wanneer de gebruiker zijn houding aanpast. Dit werkt spierversterkend waardoor de conditie van de rug verbeterd.

De mate van beweging van het balance-mechaniek is, door aan de ring onder het zadel te draaien, geheel naar eigen voorkeur in te stellen. Voor lichtere mensen over het algemeen wat lichter, en voor zwaardere mensen wat zwaarder. De zadelvorm dwingt je al automatisch in een goede houding, dit gecombineerd met het balance-mechaniek maakt de Score zadelkrukken zelfs tot een unieke probleemoplosser.



Anti-bakteriële

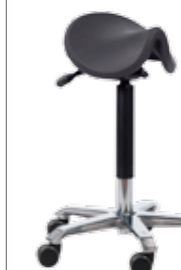
Amazone in Edelstahl

Ist korrosionsbeständig und bietet weniger Möglichkeiten für das Wachstum von Bakterien. Einzigartig ist die feuchtigkeitsbeständige Gasfeder-Höhenverstellung. Ideal für hygienische und/oder feuchte Arbeitsplätze, wo häufig gereinigt wird. Dank der hohen Beine kann der Raum unter dem Stuhl leicht gereinigt werden. Die Sitzfläche ist aus Pur (Polyurethan) hergestellt und somit Feuer- und säurefest, FCKW-frei sowie resistent gegen viele aggressiven Chemikalien. Für einen Hochglanz-Effekt und einen noch besseren Schutz ist elektrolytisches Polieren auch möglich.



Amazone/Jumper als ESD

Besteht aus leitfähigen Komponenten und Polsterung, die ausgerüstet werden können mit einem Widerstand von 1M-Ohm für eine kontrollierte Entladung. Hier gilt das Motto: "Keine Aufladung, ist keine Entladung". Score ESD-Produkte erfüllen die Norm "IEC 61340-5-1" und wurden vom "SP Technical Research Institute" aus Schweden getestet.



Amazone PU

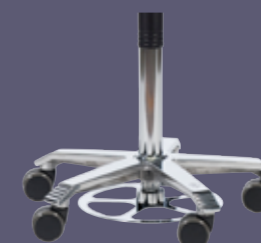
Die Sitzfläche besteht aus Polyurethan. Polyurethan ist beständig gegen verschiedene Chemikalien und leicht zu reinigen. Auch ist der Sattelstuhl lieferbar mit einer Rückenlehne.

Sattelstühle Jumper und Amazone

- haben eine anatomisch geformte Sitzfläche, der die Position des Beckens und der Wirbelsäule verbessert
- entlastet die untere Rückenpartie, stärkt somit die Rückenmuskulatur und beugt Rückenproblemen vor
- haben ein kleines Fußkreuz mit großen Lenkrollen für viel Beweglichkeit
- machen es möglich, näher an den Patienten bzw. Arbeitsplatz zu kommen gegenüber anderen Stühlen
- beugen übermäßiges Strecken vor, wodurch Nacken- und Schulterprobleme kaum eine Chance haben
- können ausgestattet werden mit einem „Balance-System“: Anpassung der Sitzfläche bei Änderung der Sitzposition
- können ausgestattet werden mit einer Fußbedienung, wodurch die Höhe des Sattelstuhles per Fuß eingestellt wird
- die Sitzfläche kann auch nahtlos gepolstert werden für Arbeitsplätze, bei denen Hygiene sehr wichtig ist
- erhältlich mit einer schmalen Sitzfläche Amazone oder einer breiteren Sitzfläche Jumper

Tipp: Fußbedienung

Die Sattelstühle können mit einer Höhenverstellung per Fußbedienung ausgestattet werden. Auf diese Weise können die Sattelstühle mit Ihrem Fuß auf die richtige Arbeitshöhe verfahren werden. Dies findet Anwendung, wenn Sie beide Hände frei oder steril haben müssen wie z.B. Chirurgen.



Verfügbare Farben:

Stamskin



Kunstleder

