



Voetensteunen Basic en Discus Line

- bieden een optimale ondersteuning indien uw voeten niet op de vloer komen
- zijn vervaardigd uit kwalitatief hoogwaardige materialen zoals staal en slagvast kunststof (ABS)
- hebben een draagkracht van 80 kg (Basic 952 zelfs tot 100 kg)
- beschikken over een in hoek verstelbare voetenplank met anti slip profiel
- zijn gemakkelijk in hoogte verstelbaar d.m.v. een voet- of handbediening
- beschikken over antislip doppen om verschuiven te voorkomen
- ook verkrijgbaar in ESD (EPA) voor een ESD veilige werkomgeving
- ook verkrijgbaar in RVS (roest vast staal) voor werkplekken waar strenge eisen worden gesteld aan de hygiëne
- hebben 5 jaar garantie



Voetensteunen Basic en Discus, where feet meet function & design

Voetensteun Special



dan zit je goed



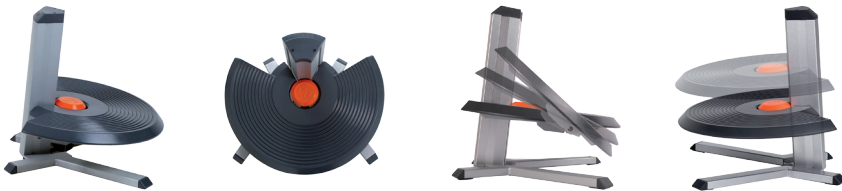
Discus T150/T250

Modern vormgegeven voetensteunen voorzien van een gaslift hoogteverstelling die heel eenvoudig vanuit zitpositie met de voet te bedienen is (oranje knop). De voetensteunen zijn vervaardigd uit kwalitatief hoogwaardige materialen die garant staan voor jarenlang gebruiksgenot. Zoals een ijzersterk stalen onderstel en een kantelbare voetenplank vervaardigd uit slagvast kunststof (ABS). Daarnaast heeft de Discus een duurtest doorstaan van meer dan 80.000 bewegingen, wat neerkomt op ongeveer 25 jaar intensief gebruik! Kortom, ergonomie, functionaliteit en design komen samen in de "Discus", "where feet meet design"



Discus T150/250

- Hoogteverstelling 5-15 cm (T150)
- Hoogteverstelling 15-25 cm (T250)
- De steun heeft een minimale hellingshoek van 5°
- Voorzien van een antislip profiel
- Belastbaar tot 80 kg



Basic 952

Deze ijzersterke voetensteun is bestand tegen veeleisend en langdurig gebruik en heeft een draagkracht van maar liefst 100 kg! De Basic 952 heeft een hoogteverstelling van 8-29 cm en is eenvoudig met de voet te bedienen. De antislip voetenplank is kantelbaar tot 30°.



Basic 951

De Basic 951 gaat verder waar de Basic 950 op houdt. Voor extra hoge werkplekken biedt de Basic 951 uitkomst met een hoogteverstelling van 24-36 cm. Door het compacte ontwerp van de voetenplank is de steun ook zeer geschikt voor werkplekken waar weinig ruimte is.



Basic 950

De Basic 950 heeft een verstelbereik van 5-23 cm. De voetenplank is eenvoudig met de hand in hoogte en hoek aan te passen. Door het "open" frame kan de voetensteun dicht op de stoel geplaatst worden en ondervindt men geen hinder van de kruispoot die tegen de steun aan komt tijdens het gebruik.



ESD

Alle Basic voetensteunen zijn te verkrijgen in ESD (EPA). Statische elektriciteit wordt vanaf de voetenplank afgeleid naar de vloer (norm IEC 61340). In combinatie met een ergonomische ESD veilige stoel van Score wordt hiermee een complete oplossing geboden.



Tip: Waarom een Score voetensteun

Om goede doorbloeding van de benen te waarborgen mogen de dijben niet afklemmen op de rand van uw stoel. Als uw voeten niet plat op de grond kunnen komen is een voetensteun de oplossing. De Score voetensteunen onderscheiden zich door een robuust design, onderworpen aan een duurtest van tenminste 80.000 bewegingen. Hierdoor verleent Score dan ook 5 jaar garantie.



Voetensteunen Basic en Discus, where feet meet function & design

Basic 950 RVS

Deze voetensteun heeft een frame vervaardigd uit roest vast staal. De voetenplank kan met de hand in de hoogte worden veresteld en is kantelbaar. In combinatie met een ergonomische RVS stoel van Score heeft u de perfecte oplossing voor een werkplek waar strenge eisen worden gesteld aan de hygiëne.



Uw Score dealer

Kijk voor meer informatie en ons volledige assortiment op zitten.nl